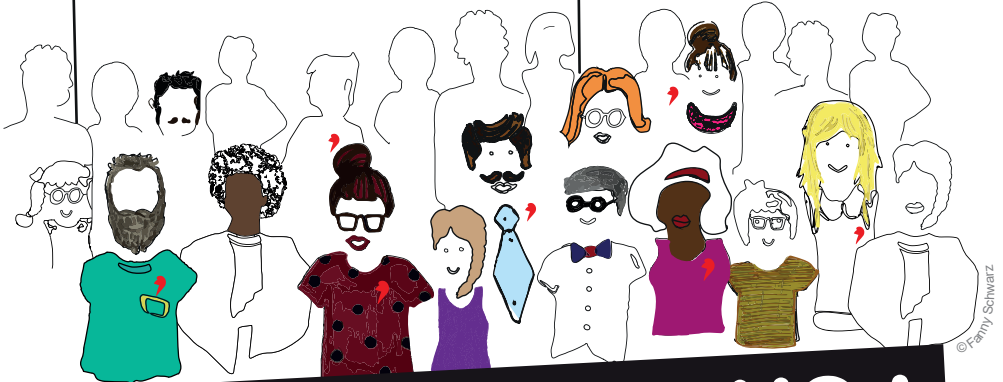


POUR LA DÉFENSE DES DROITS

**NOUS AVONS
TOUTES ET TOUS
UN RÔLE À JOUER !**



LIGUONS-NOUS !

“

La Ligue des droits de l'Homme (LDH) intervient tous les jours pour la protection et l'égalité des droits : contre le racisme, l'antisémitisme, le sexisme, l'homophobie, les extrêmes droites, l'enfermement des mineurs, le refoulement des étrangers aux frontières au péril de leurs vies, les violences policières, les lois liberticides et sécuritaires, les violences quotidiennes faites aux femmes...

Ces injustices et abus nous concernent toutes et tous mais l'indifférence les laisse trop prospérer. Chacun peut aider à y mettre fin.

Vous y pensez ? Vous souhaitez agir ?

Ensemble nous pouvons faire plus pour les droits et les libertés.

ADHÉRER À LA LDH, C'EST CONJUGUER NOS FORCES ET NOS EFFORTS AU SEIN D'UN COLLECTIF AUX CONNAISSANCES ET COMPÉTENCES COMPLÉMENTAIRES. REJOIGNEZ-NOUS !

Ligue
des **droits de
l'Homme**

FOUNDEE EN 1898



”

CONJUGUONS NOS FORCES !

PARTICIPEZ À NOS ACTIONS

Nous organisons plus de **700 événements par an**, conférences, ciné-débats et formations pour comprendre, débattre et mieux agir.



Nous intervenons en **milieu scolaire** et dans **les quartiers** afin de sensibiliser les enfants et les jeunes.



Nous assurons des **permanences d'accueil et de soutien** et portons **plainte devant les tribunaux** aux côtés des victimes.



Nous **interpellons les pouvoirs publics**, pour garantir les droits fondamentaux lorsque des mesures vont à l'encontre des droits et des libertés.



Nous portons également nos combats auprès du plus grand nombre, sur les réseaux sociaux notamment, afin d'**informer et de sensibiliser aux droits de l'Homme** face à la banalisation des discours de haine.

REJOIGNEZ-NOUS

Au travers de ses 300 sections, la LDH est présente **partout en France métropolitaine et en Outre-mer**. Nous recherchons des adhérents et militants qui peuvent aider à l'**organisation d'événements**, au sein des **permanences juridiques**, lors des **interventions scolaires**, sur les **réseaux sociaux**...

Afin de consulter les offres de bénévolat près de chez vous ou de contacter la section locale, rendez-vous sur le site de la LDH : ldh-france.org.

LA LDH

20 COMITÉS RÉGIONAUX
52 FÉDÉRATIONS
291 SECTIONS
8 700 ADHÉRENTS
20 GROUPES DE TRAVAIL

EN 2017

LA LDH EST UNE ASSOCIATION OUVERTE À TOUTES ET TOUS, LIBRE ET INDÉPENDANTE DE TOUT PARTI POLITIQUE, LAÏQUE, ENGAGÉE POUR LE RESPECT DES DROITS ET DES LIBERTÉS :

LIBERTÉS ET DÉMOCRATIE :

contre les violences policières, les politiques de sécurité liberticides, les extrêmes droites et pour la protection des données personnelles, une justice effective... ;

DROITS DES FEMMES :

pour l'égalité réelle, le droit à l'avortement partout dans le monde, l'accès à la PMA pour toutes les femmes et contre les violences systémiques faites aux femmes... ;

DROITS DES ÉTRANGERS :

contre les politiques de l'immigration xénophobes et sécuritaires, pour un droit d'asile respecté et une protection pleine et entière des mineurs non accompagnés... ;

LUTTE CONTRE LE RACISME ET LES DISCRIMINATIONS :

contre toutes les formes de racisme, d'antisémitisme, d'homophobie et de discrimination... ;

ENVIRONNEMENT :

contre les projets qui mettent au second plan les aspects humains et écologiques et pour la justice environnementale...

...

S'INFORMER SUR LES DROITS DE L'HOMME, C'EST COMMENCER À LES DÉFENDRE !

LES REVUES

HOMMES & LIBERTÉS

Trimestriel



Cette revue aborde toutes les grandes questions qui touchent aux droits de l'Homme. Attachée à approfondir la réflexion, la revue propose, dans chacun de ses numéros, un dossier thématique.

Adhérent - 20 euros par an (voir abonnement au dos)

Non-adhérent - 25 euros par an (abonnez-vous en ligne sur : <http://boutique.ldh-france.org/>)

LDH INFO

Diffusé également en version électronique, ce mensuel permet aux ligueurs et ligueuses de suivre l'activité de la LDH.

Adhérent - version électronique : gratuit ; version papier : 10 euros par an (voir abonnement au dos)

LE SITE INTERNET

WWW.LDH-FRANCE.ORG

Le site de la LDH regroupe tous les communiqués en lien avec l'actualité et des rubriques thématiques, mais aussi l'agenda des événements nationaux, la revue de presse de la LDH, des outils militants et juridiques, etc.

LES MAILING LISTES

LA LETTRE D'INFORMATION « DROITS DE L'HOMME »

Cette lettre d'information porte sur l'actualité des droits de l'Homme. Retrouvez toutes les lettres thématiques de la LDH sur les atteintes aux droits partout dans le monde (Chine, Outre-mer, Europe centrale et orientale...) sur notre site.

INFOCOM

Suivez le fil info de la LDH. Recevez les communiqués, les prises de positions de la LDH, mais aussi les rendez-vous des sections partout en France.

LES RÉSEAUX SOCIAUX

Retrouvez les dernières actualités de la LDH sur les réseaux sociaux et likez, partagez, commentez, défendez les droits en quelques clics !

POUR NOUS SOUTENIR, SUIVEZ-NOUS SUR :



#LIGUONSNOUS #PARTAGEZNOUSCOMBATS

Rendez-vous sur www.ldh-france.org/Adherer



COORDONNÉES DE LA SECTION :

BULLETIN D'ADHÉSION ANNÉE 2018

ADHÉSION PAR CHÈQUE OU PRÉLÈVEMENT

Vous pouvez également adhérer en ligne, par carte bancaire, sur www.ldh-france.org/adherer

Les revenus à prendre en compte sont les revenus mensuels courants de l'adhérent.

Revenu mensuel	Cotisation annuelle	Revenu mensuel	Cotisation annuelle	Revenu mensuel	Cotisation annuelle
jusqu'à 500 €	10 €	jusqu'à 1750 €	75 €	jusqu'à 3000 €	110 €
jusqu'à 1000 €	20 €	jusqu'à 2250 €	85 €	jusqu'à 3500 €	135 €
jusqu'à 1500 €	60 €	jusqu'à 2600 €	95 €	au-delà de 3500 €	195 €

Estimez votre cotisation en fonction de vos revenus

Cotisation €

Hommes & libertés
Abonnement
+ 20 €

LDH Info
Abonnement (version papier)
+ 10 €

Don
..... €

TOTAL
..... €

La réduction d'impôts est de 66 % de la cotisation, dans la limite de 20 % du revenu imposable annuel avec possibilité de report sur 5 ans en cas de dépassement de cette limite.

VOS COORDONNÉES

SECTION : Mme M. NOM : Prénom :

Date de naissance :/...../..... Adresse :

CP : Ville : Pays :

Tél. : E-MAIL :

J'adhère à la LDH, je souscris à ses statuts (consultables sur le site Internet de la LDH) et m'engage à régler ma cotisation, par chèque à l'ordre de la Ligue des droits de l'Homme (138 rue Marcadet, 75018 PARIS) ou par prélèvement (à partir de 1,70€ par mois)

À, le Signature :

Conditions d'utilisation de vos données personnelles :

Vous acceptez que la LDH enregistre et utilise vos données pour communiquer avec vous, vous informer de ses actualités, ses actions et appels à dons. Afin de protéger la confidentialité de vos données, la LDH s'engage à ne pas divulguer, transmettre ou partager vos données avec d'autres organismes ou entreprises. Les traitements de vos données par nos prestataires sont régis par les contrats qui prennent en compte les dispositions réglementaires, conformément à la loi n° 2018-493 du 20 juin 2018 (loi Informatique et libertés révisée en fonction du Règlement général sur la protection des données). Pour connaître et exercer vos droits, notamment pour retirer votre consentement à l'utilisation de vos données, consultez notre politique de confidentialité : www.ldh-france.org/mentions-legales

Mandat de prélèvement SEPA pour les prélèvements mensuels uniquement

..... (Ne rien inscrire)

Référence Unique du Mandat.

Date du 1^{er} prélèvement : 10 /..... /..... MONTANT : € / par mois

N° ICS : FR44ZZZ422720

Association bénéficiaire : Ligue des droits de l'Homme,
138 rue Marcadet, 75018 Paris

Nom et adresse de l'adhérent :

Signé à :

Mme M.

Le :/...../.....

Prénom :

Adresse :

CP : Ville :

Compte à débiter

IBAN [.....]

BIC [.....]

Joindre un relevé d'identité bancaire.

Type de paiement: paiement récurrent / répétitif